

РІКОМАТ ОБОРУДОВАНИЕ ДЛЯ ПАЛЛЕТИРОВАНИЯ



РІКОМАТ НРК - ПАЛЛЕТИРОВАНИЕ КАРТОННЫХ КОРОБОК

Предназначено для полностью автоматического паллетирования

- Картонных коробок
- Упаковок
- Плоских предметов
- Канистр
- Лёгких мешков
- Других связок

Siemensstrasse 7
D-92521 Schwarzenfeld
Телефон: 0 94 35-54 18-0
Факс: 0 94 35-54 18-49
www.wiko-piehler.de
Email: VK@wiko-piehler.de



Два вида оборудования для паллетирования типа НРК

Свойства машины для паллетирования НРК:

- Высокая производительность: до 1500 картонных коробок / час
- Слабо-качающийся палетный подъёмник
- Способность автоматически менять упаковочную схему и настраиваться под изменение продукта
- Встроен укладчик межслоевого листа
- Способность автоматически подстраиваться под новый тип паллета

Мы спроектируем, поставим и смонтируем Вашу робот- устенку в полном комплекте! Наше отделение технического обслуживания, разумеется, окажет Вам поддержку и после пуска установки.

Описание функционирования машины для паллетирования PIKOMAT НРК:

Пакеты, направленные через пакетоприёмник в машину для паллетирования, раздвигаются и разворачиваются посредством особой программы, затем устанавливаются в ряд. Благодаря устройству задержки подачи создаются необходимые промежутки между объектами упаковки.

Возвратный толкатель рядов сдвигает закладку продукта на вспомогательную платформу.

Разделяющаяся вспомогательная платформа раскрывается двухсторонне и может образовывать промежутки поперечно к направлению движения. Закладка попадает на ниже лежащий паллет или на ранее уложенный ряд. Выход полностью загруженной паллет и подход пустого паллета из кассеты пустых паллетов происходят автоматически.

Между кассетой с пустыми паллетами и станцией загрузки встроен укладчик межслоевого листа, который может заполняться с помощью автопогрузчика с вилочным захватом. Укладчик ложет межслоевой лист на пустой паллет, между отдельными слоями, а также на верхний ряд.

Направление вращения

По независимому от ширины приводу увязки подаются на механически регулируемый 90°-й штифт. Узкие коробки поддерживаются при развороте пневматическим подсобным устройством для разворачивания пакетов.



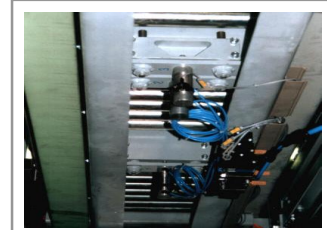
Роликовая конвейерная дорожка для закладок

На этой дорожке создаются закладки. Ролики расположены на горизонтальной приводной ленте. Ролики можно заменить без употребления инструментов. Бесшумный режим работы – одно из выдающихся качеств установки.



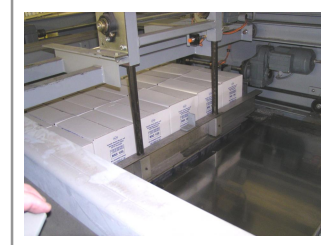
Стопор для создания промежутков

Пневматические стопоры под роликами обеспечивают правильное расстояние между увязками в зависимости от образца пакета.



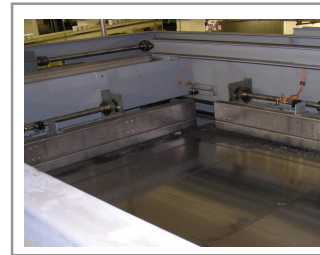
Установка отсортирования

Частотно регулируемая установка приводится в движение зубчатым ремнем и работает бесшумно на опыленных вулканом колесиках. Ход прижимной планки обеспечивается посредством кривошипного привода с синусообразными циклами движения и торможения.



Четырехугольная установка для калибровки

Многосторонняя калибровочная установка производится с моторным приводом, импульсным управлением, с возможностью программирования.



Разделитель

Состоящая из двух частей разделяющая платформа раскрывается с помощью приводного ремня. Направляющая роликов в комбинации с шинами для износа гарантируют высокий срок годности.



Подъемник для поддонов

Частотно регулируемый подъемник для поддонов движется диагонально. Таким образом предотвращается вибрирование. Из соображений облегчения техобслуживания привод подъемника монтирован невысоко.



Кассета для пустых паллетов

Кассета требует очень мало места, так как используется двухсторонний вильчатый захват. Опрокидывание штабеля избегается с помощью закрытой с трех сторон шахты.



Установка для укладки промежуточных листов

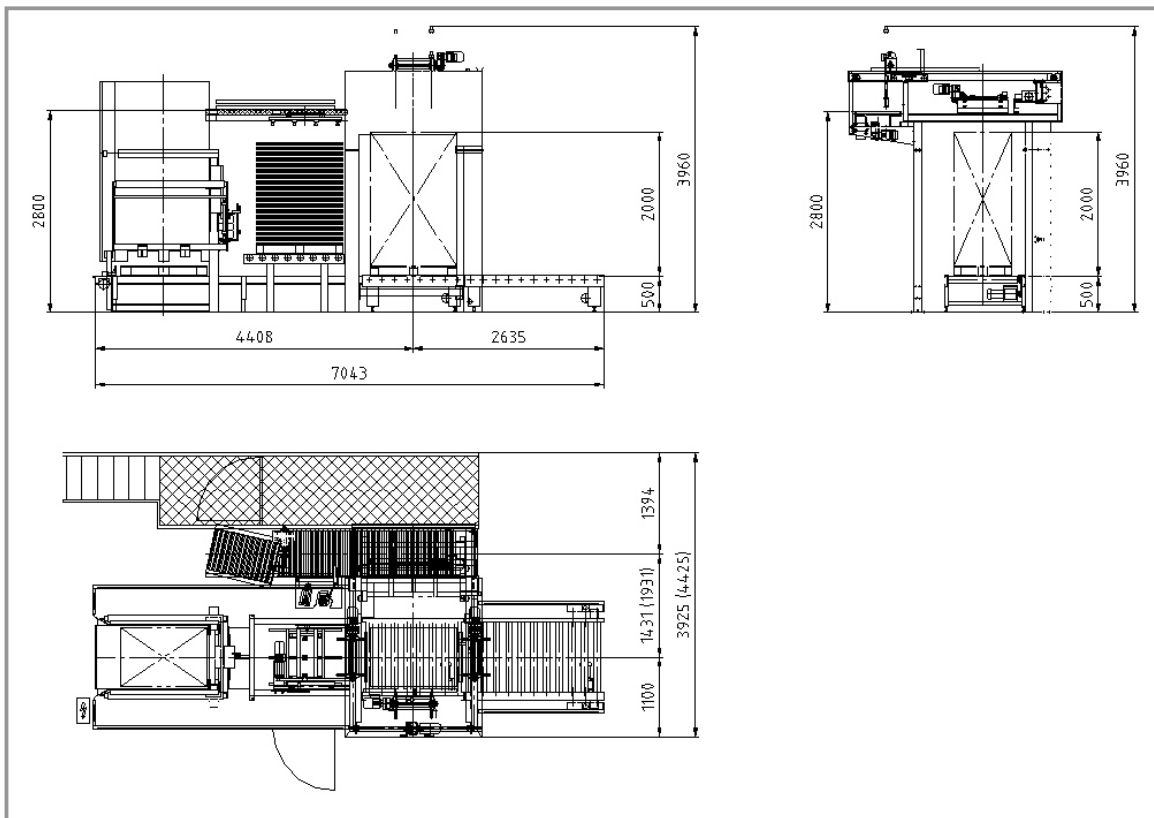
Установка укладывает листы на пустой паллет и между слоями. Кассета с листами находится на уровне земли, свободно настраивается и заполняется вручную или автопогрузчиком с вильчатым захватом.



Управление

Система Siemens SPS S7, в комбинации с цветным дисплеем Touchscreen технология меню предоставляет оператору большой диапазон возможностей, узоры укладки создаются без проблем.





Пример монтажной установки РИКОМАТ НРК (НРК-Н)

Оснащение	
Центрирование связок	o
Стопор для создания промежутков	x
Калибр. четырехугольник с моторным приводом	o
Платформа, поделена на 2 части	o
Подъемник паллет, не колеблется	o
Кассета пустых паллет для 1 размера	o
Кассета пустых паллет, автомат. настройка	x
Укладка промеж. листов	x
Управление Siemens S7, дисплей Touchscreen	o

o стандартное исполнение x особое исполнение

Технические данные	НРК	НРК-Н
Производительность установки [связка/мин.]	до 30	до 60
Паллет [мм.]	1200 x 800 (1000)	1200 x 800 (1000)
Узор укладки	любой	любой
Высота штабеля [мм.]	1600	1600
Техника перемещения [мм.]	500	500
Кассета пустых паллет [паллеты]	15	до 40
Высота подачи [мм.]	2800	2800
Кассета карт. листов/наполнение [мм.]	1000	1000
Коль.-во присосок на укладчике [мм.]	12	12
Сжатый воздух [bar]	6	6
Раб. напряжение [вольт]	3 x 400, 50 герц	3 x 400, 50 герц

Разумеется поставим Вам упаковку паллетов и технику перемещения. Просим обратиться к нам!



Мы спроектируем, поставим и смонтируем Вашу робот- устенровку в полном комплекте! Наше отделение технического обслуживания, разумеется, окажет Вам поддержку и после пуска установки.